

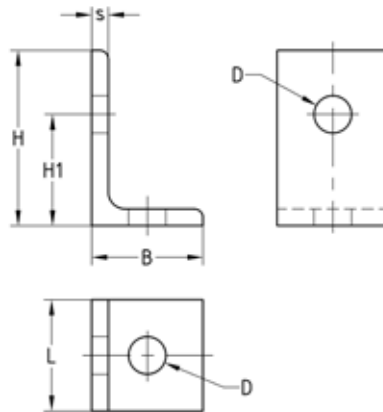
Montagewinkel 90° schwere Ausführung, feuerverzinkt

Anwendung

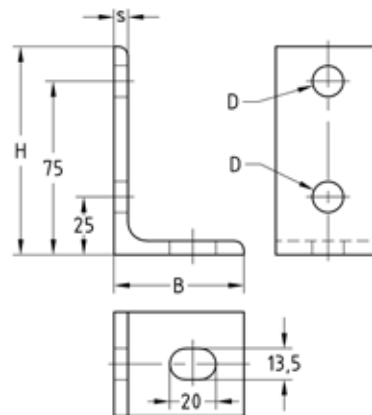
- Montage von Rohrleitungen an Wand und Decke
- Befestigung von Halterungen für Wasserlöschanlagen an Unterzügen und Bauteilen aus Beton oder Holz
- Einsatzgebiet im Innen- und Außenbereich

Ihre Vorteile

- Stabile Ausführung mit hoher Belastbarkeit
- Ausführung gemäß VdS CEA 4001 für Wasserlöschanlagen



Größe 1, 2



Größe 3

Produktleistungen

Größe	Ausführung	Max. empfohlene Belastung [N]
1	50 x 32 x 30	3.500
2	63 x 40 x 40	5.500
3	90 x 56 x 45	



Größe	Ausführung	Maße [mm]						Artikel-Nr.	Abgabereinheit	Mengeinheit
		B	D	H	H1	L	s			
1	50 x 32 x 30	32	11	50	32	30	4	175599	50	Stück
2	63 x 40 x 40	40	13,5	63	40	40	6	175600	25	
3	90 x 56 x 45	56		90	75	45		175601		

