

Trägerklammern mit Durchgangsloch

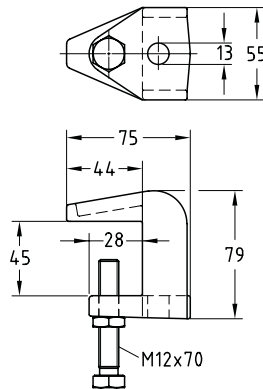
Typ TKC, verzinkt

Anwendung

- Für die Befestigung von Rohrleitungen, Luftkanälen und Sprinkleranlagen an Stahlträgern
- Zur Abhängung von Gewindestiften und Gewindestangen von MÜPRO für die Befestigung von Rohrschellen oder Traversen aus MPC-Systemschienen

Ihre Vorteile

- Befestigung am Träger ohne Schweißen und Bohren
- Nachträgliches Ausrichten am Träger möglich
- Hohe Tragkraft
- Schnelle, nachträgliche Höhenjustierbarkeit der Gewindestangen am gewindelosen Durchgangsloch



Produktleistungen

Max. empfohlene Belastung [N]

3.500

Ausführung	Größe	Klemmstärke [mm]	Artikel-Nr.	Abgabereinheit	Mengeneinheit
mit Durchgangsloch	M12	6 - 42	130241	1	Stück