

Flurplattenschnellbefestiger

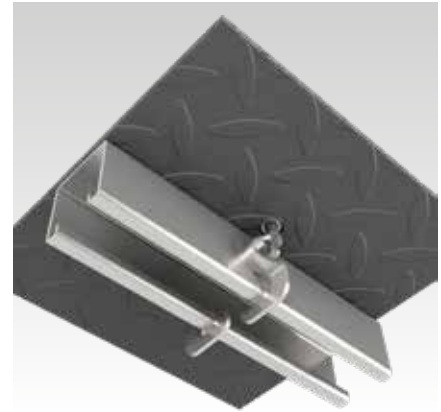
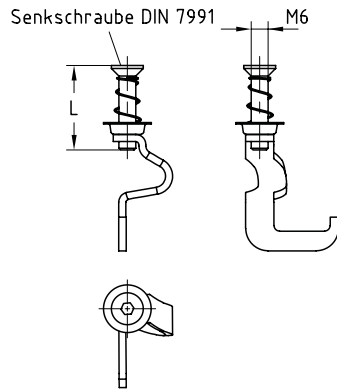
verzinkt

Anwendung


- Befestigung von Flurplatten an Flurböden in technischen Räumen von Schiffen

Ihre Vorteile

- Schnelle und rationale Befestigung von Flurplatten ohne Gewindecneiden oder Bohren in das Schienenprofil
- Vorfertigung der Montagelöcher in den Flurplatten unter Einhaltung der geforderten Randabstände möglich
- Einfache Demontage der Flurplatten für Wartungsarbeiten und anschließende Wiederverwendung des Schnellbefestigers
- Für Flurplattenstärke bis zu 6 mm einsetzbar
- Saubere Optik, die Senkschraube und ihre Aufnahme sitzen bündig mit der Oberfläche
- Kompatibel mit MPR-Systemschienen 41/41/2,5 sowie MPR-Systemschienen mit Süllkante 41/41



Für Profile	Anschlussgewinde	Länge L [mm]	Artikel-Nr.	Abgabeeinheit	Mengeinheit
41/41/2,5	M6	25	177002	100	Stück

 Bitte ein Anzugsdrehmoment von 0,7 Nm beachten.