

### Schraubrohrscheellen

mit Rohrgewindeanschluss, ohne Einlage, verzinkt

#### Anwendung

- Verwendbar als Rohrleitungsfestpunkt
- Passend für die Befestigung von Rohrleitungen im Schiff- und Industriebau
- Geeignet für die Befestigung von Rohrleitungen in den Bereichen Klima, Kälte und Sanitär
- Befestigung von Rohrleitungen im Innenbereich

#### Ihre Vorteile

- Bewährte zweiteilige Schraubrohrscheelle in stabiler Ausführung
- Für biegesteife Befestigungen mit größerem Bauwerksabstand
- Ideale Kombination durch Anschluss mit Rohrnickel und Grundplatte bzw. Stützkraftadapter von MÜPRO



Dieses Produkt wurde mit dem „Gütezeichen Rohrbefestigung“ ausgezeichnet und unterliegt der Fremdüberwachung nach RAL-GZ 655-B



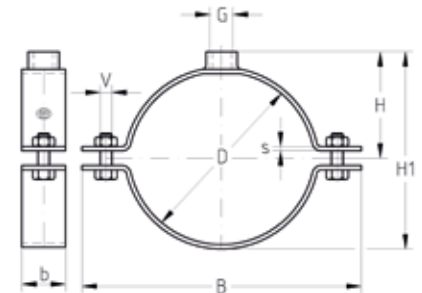
Montage als Festpunkt mit Rohrnickel und Schraubrohrscheelle mit Rohrgewindeanschluss



#### Produktleistungen



Größe	Max. empfohlene Belastung [N]
1" - 70 mm	1.900
2½" - 6"	4.400



Anschlussgewinde G	Größe		Spannbereich [mm]	Maße [mm]					Artikel-Nr.	Abgabe- einheit	Mengen- einheit
	[Zoll]	[mm]		b	B	H	H1	V			
½"	1"	31 - 37	20	71	47,5	70	M6 x 20	154978	100	Stück	
		40	75	49,5	74	154979					
	1¼"	42,4	81	52,5	80	M6 x 25	154980	50			
		47 - 52	87	55	85		154981				
	2"	57	91	57,5	90	M8 x 35	154982	50			
		58 - 63	100	61,5	98		154983				
	2½"	70	105	64	103	M8 x 40	154984	50			
		72 - 78	120	68,5	112		154931				
	3"	83	126	71,5	118	M8 x 40	154932	50			
		85 - 90	131	74	123		154933				
	4"	102	146	81	137	M8 x 40	154934	50			
		108 - 115	157	86,5	148		154935				
	5"	122	166	91	157	M8 x 40	159190	50			
		125 - 130	172	94	163		154936				
6"	133 - 140	182	99	173	M8 x 40	154937	50				
	142 - 148	191	103,5	182		159191					
6"	148 - 153	196	106	187	M8 x 40	159192	50				
	154 - 160	202	109	193		154938					
6"	160 - 169	210	113	201	M8 x 40	154939	50				



Schraubrohrscheellen fertigen wir in allen anderen Rohrgrößen und Ausführungen nach Ihren Angaben.