

ISO-Schellen RG 250

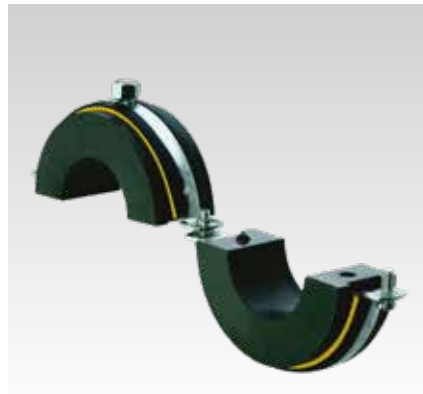
mit DÄMMGULAST® und ISO-Schale, verzinkt

Anwendung

- Thermisch entkoppelte Befestigung von Rohrleitungen in Kälteanwendungen
- Ideal geeignet für Befestigungen in der Lüftungs- und Klimatechnik, Kühltechnik sowie von Kaltwasserleitungen

Ihre Vorteile

- Konsequente Vermeidung von Temperaturbrücken bei wärme- oder kälteführenden Rohrleitungen
- Stabiler, hochverdichteter PU-Isolierkörper für hohe Belastung
- Hohe Isolierwirkung
- Verhinderung von Kondenswasserbildung an der Rohrschelle
- Hoher Wasserdampfdiffusionswiderstand
- Leichte, passgenaue Montage durch Zentriernoppen



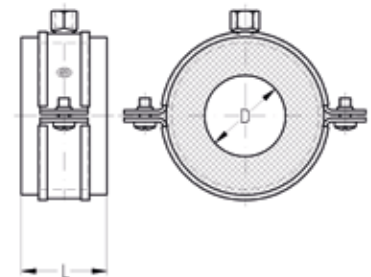
- Körperschallentkopplung durch DÄMMGULAST® Schalldämmeinlage mit gelbem Erkennungsstreifen: Schallpegelverbesserung im Mittel bis zu 22 dB(A)
- Trennmittelfreie Stirnflächen ermöglichen gute Verklebung mit der Rohrisolierung



Produktleistungen



Material	Polyurethan-Hartschaum, geschlossenzellig
Brandklasse	B2 nach DIN 4102 (normal entflammbar)
Raumgewicht [kg/m³]	250
Wärmeleitfähigkeit	$\lambda = 0,034 \text{ W/mK}$ bei 0 °C
Temperaturbeständigkeit	-45 °C bis +105 °C
Wasserdampfdiffusionswiderstand	$\mu = 1.000$
Druckfestigkeit	4,3 N/mm² bei 23 °C
Ausführung	PU-Schale, schwarz, mit zweiteiliger Rohrschelle, schallgedämmt durch DÄMMGULAST® Einlage



ISO-Schellen RG 250 mit DÄMMGULAST® und ISO-Schale, verzinkt

Rohraußen-Ø D [mm]	Anschlussgewinde M	Isolierstärke [mm]	Schalenlänge L [mm]	Artikel-Nr.	Abgabereinheit	Mengeneinheit	
28	M10	20	40	124530	1	Stück	
33,7			45	124542			
35			30	45			124566
42,4							124578
48,3		110240					
54		110252					
57		110254					
60,3		50		110264			
63,5				110276			
70				110284			
76,1			110298				
88,9		40	70	110318			
108				124208			
114,3				124237			
133				124285			
139,7			124321				
159			124350				
168,3			124378				
219,1			60	100			124460



Nach AGI-Arbeitsblatt Q 11 (Arbeitsgemeinschaft Industriebau) muss die Isolierung von Kälteleitungen diffusionsdicht ausgeführt sein. Dazu sind die Teilfugen der Schalenhälften der ISO-Schelle bei der Montage mit PU-Dichtstoff abzudichten. Die Verbindung mit der anschließenden Rohrisolierung erfolgt mittels des entsprechenden Klebers für den Isolierstoff (PU-geeigneten Kleber verwenden).

Bei der Ausführung von Rohrleitungsfestpunkten empfehlen wir zur Aufnahme der Festpunktkräfte die Hartholzschalen und STATO® Schellen.

PU-Dichtstoff Kartusche à 310 ml

Artikel-Nr.	Abgabereinheit	Mengeneinheit
122470	12	Stück

