

ISO-Schellen Typ 175 EX

verzinkt

Anwendung

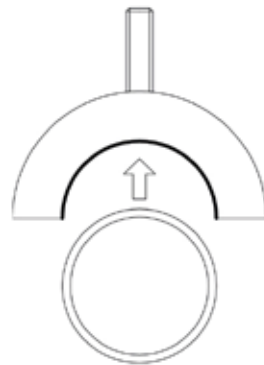
- Thermisch entkoppelte Befestigung von Rohrleitungen in Kälteanwendungen
- Ideal geeignet für Befestigungen in der Lüftungs- und Klimatechnik, Kühltechnik sowie von Kaltwasserleitungen
- Stabiler Isolierkörper für hohe Belastungen

Ihre Vorteile

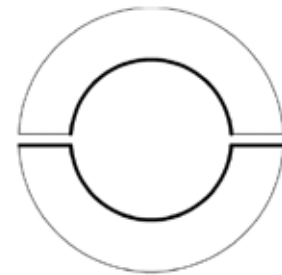
- 2 Halbschalen inkl. Schrauben montiert
- Mit kombiniertem Anschlussgewinde - metrisch und Zoll
- Hoher Wasserdampfdiffusionswiderstand
- Bestens zur Abschottung einzelner Rohrabschnitte bei diffusionsoffenen Dämmstoffen (Mineralfaser) geeignet
- Mit Kautschukeinlage rrohrseitig und auf den Trennflächen der ISO-Schelle, dadurch kein Einsatz von PU-Dichtstoff erforderlich



Oberteil mit Kombigewinde aufschrauben



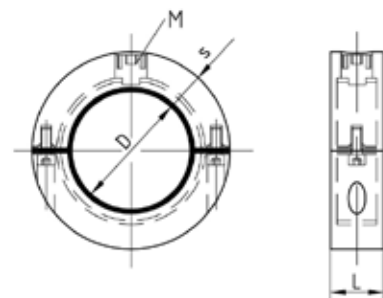
Rohr positionieren



Unterteil mit Kautschukauflege fest an das Oberteil anschrauben. Der zusätzliche Einsatz von PU-Dichtstoff kann entfallen.

Produktleistungen

Material	Polyurethan, schwarz
Brandklasse	B2 nach DIN 4102 (normal entflammbar)
Raumgewicht [kg/m³]	250
Wärmeleitfähigkeit	$\lambda = 0,029 \text{ W/mK}$ bei -180 °C , $\lambda = 0,032 \text{ W/mK}$ bei -150 °C , $\lambda = 0,038 \text{ W/mK}$ bei -100 °C , $\lambda = 0,044 \text{ W/mK}$ bei -50 °C , $\lambda = 0,047 \text{ W/mK}$ bei -20 °C , $\lambda = 0,049 \text{ W/mK}$ bei 0 °C , $\lambda = 0,052 \text{ W/mK}$ bei $+20 \text{ °C}$, $\lambda = 0,054 \text{ W/mK}$ bei $+40 \text{ °C}$
Temperaturbeständigkeit	-50 °C bis $+105 \text{ °C}$
Wasserdampfdiffusionswiderstand	$\mu = 1.200$
Druckfestigkeit	$8,11 \text{ N/mm}^2$ bei -180 °C , $9,62 \text{ N/mm}^2$ bei -80 °C , $4,91 \text{ N/mm}^2$ bei 0 °C , $3,96 \text{ N/mm}^2$ bei $+23 \text{ °C}$




ISO-Schellen Typ 175 EX

verzinkt

Rohr außen- Ø D [mm]	Anschluss- gewinde	Isolierstärke [mm]	Schalenlänge L [mm]	Verschluss- schrauben	Dauerbelast- barkeit [N]	Artikel-Nr.	Abgabereinheit	Mengeneinheit		
9,5	M8/M10/1/2"	30	40	5	250	111360	1	Stück		
12,7						111304				
15,8						111312				
17,2					111318					
18					111320					
21,3					111326					
22					111330					
26,9					111332					
28					111334					
33,7					111336					
35					111338					
42,4					111340					
48,3					111342					
50					111344					
54					111346					
60,3					1.200	111350				
64					1.240	111352				
70					M10/1/2"	40			60	6
76,1	1.480	111356								
88,9	1.730	111358								
108	2.530	111299								
114,3	2.670	111302								
129	3.010	111306								
133	3.110	111308								
139,7	3.270	111310								
159	M12/1/2"	60	100	8			3.720	111314		
168,3							4.040	111316		
193,7					4.300	111322				
204	M16/3/4"	60	100	8	5.200	111324				
219,1					5.260	111328				



 Nach AGI-Arbeitsblatt Q 11 (Arbeitsgemeinschaft Industriebau) muss die Isolierung von Kälteleitungen diffusionsdicht ausgeführt sein. Die Verbindung mit der anschließenden Rohrisolierung erfolgt mittels des entsprechenden Klebers für den Isolierstoff (PU-geeigneten Kleber verwenden).