

### MPR-Schienenverbinder

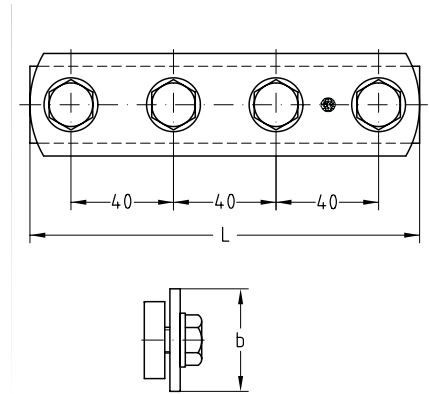
verzinkt

#### Anwendung

- Schnelle Stoßverbindung von MPR-Systemschienen

#### Ihre Vorteile

- Ermöglicht exaktes Ausrichten der Schiene
- Kraftschlüssige Verbindung über 4 Schrauben
- Problemlose Montage durch Einschleiben in das Schienenprofil



Für Profile	Maße [mm]		Artikel-Nr.	Abgabereinheit	Mengeinheit
	b	L			
41/21-41/62	40	152	163109	25	Stück

 Schienenverbinder in schwerer Ausführung siehe Seite 1/55.