

MPR-Schnellbefestiger-Adapter

für Rohrschellen nach DIN 3015, verzinkt

Anwendung

- MPR-Adapter für eine sichere und schnelle Montage von Rohrschellen nach DIN 3015 leichte und schwere Baureihe auf einem MPR-Systemunterbau

Ihre Vorteile

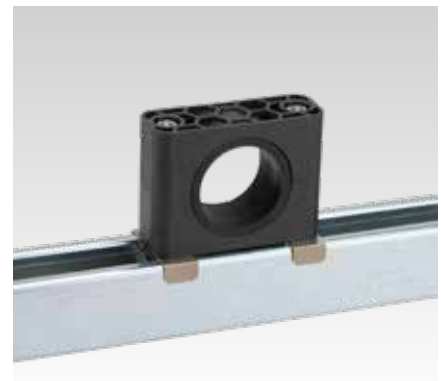
- Durch den MPR-Adapter ergibt sich die Möglichkeit, Rohrschellen nach DIN 3015 leichte und schwere Baureihe auf MPR-Systemschienen zu montieren
- Der MPR-Adapter kann die Anschweißplatte ersetzen
- Je nach Anwendungsfall reduziert sich der Einbau von zusätzlichen Tragschienen
- Einfache und sichere Handhabung: die Grundplatte schafft eine stabile Auflage für die Schellenkörper und lässt sich gut mit einer Hand greifen
- Einfache und schnelle Montage: einsetzen in den Schienenschlitz, nach kurzer 90°-Drehung rutschsicher fest, aufsetzen der Rohrschelle und anziehen der Schrauben



MPR-Schnellbefestiger-Adapter für schwere Baureihe



MPR-Schnellbefestiger-Adapter für leichte Baureihe



Produktleistungen



Größe	Ausführung	Für Profile	Geeignet für	Artikel-Nr.	Abgabereinheit	Mengeneinheit
0-8	M6	41/21-41/124	leichte Baureihe	163007	100	Stück
1-3	M10		schwere Baureihe	163019		
4	M12				163003	