

MPR-Schnellbefestiger-Adapter

für Rohrschellen nach DIN 3015, Edelstahl

Anwendung

- MPR-Adapter für eine sichere und schnelle Montage von Rohrschellen nach DIN 3015 leichte und schwere Baureihe auf einem MPR-Systemunterbau

Ihre Vorteile

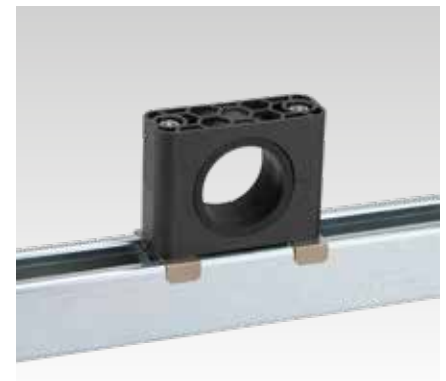
- Je nach Anwendungsfall reduziert sich der Einbau von zusätzlichen Tragschienen
- Einfache und sichere Handhabung: die Grundplatte schafft eine stabile Auflage für die Schellenkörper und lässt sich gut mit einer Hand greifen
- Einfache und schnelle Montage: einsetzen in den Schienenschlitz, nach kurzer 90°-Drehung rutschsicher fest, aufsetzen der Rohrschelle und anziehen der Schrauben



MPR-Schnellbefestiger-Adapter für schwere Baureihe



MPR-Schnellbefestiger-Adapter für leichte Baureihe



| Ausführung | Für Profile | Größe | Geeignet für | Material | Artikel-Nr. | Abgabe-einheit | Mengen-einheit |
|------------|--------------|-------|------------------|----------|-------------|----------------|----------------|
| M6 | 41/21-41/124 | 0-8 | leichte Baureihe | V2A | 163012 | 50 | Stück |
| M10 | | 1-3 | schwere Baureihe | V4A | 163016 | | |
| M12 | | 4 | | | 163014 | | |

