

MPR-Adapterscheiben Typ S+

verzinkt

Anwendung

- Adapterscheibe für die Befestigung von MPR Typ S+ Systembauteilen bei Durchsteckmontagen oder der direkten Befestigung am Baukörper z.B. mit Dübeln

Ihre Vorteile

- Sicher, durch Formschluss in den Öffnungen der MPR Typ S+ Systembauteile
- Verzinkte Ausführung für den Einsatz in trockenen Innenräumen



Produktleistungen



Für Gewinde	Artikel-Nr.	Abgabereinheit	Mengeneinheit
M10	165512	50	Stück

MPR-Schienenverbinder Typ S+

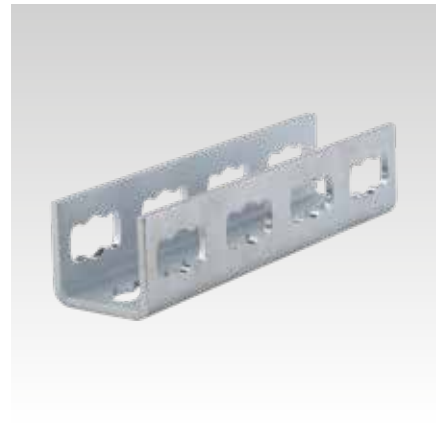
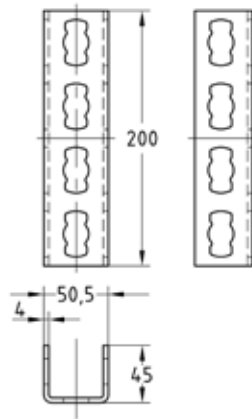
schwere Ausführung, verzinkt

Anwendung

- Schnelle Stoßverbindung von MPR-Systemschienen in Verbindung mit MPR-Verbindungsschlössern Typ S+
- Einsatzgebiet im Innenbereich

Ihre Vorteile

- Ermöglicht exaktes Ausrichten der Schiene
- Kraftschlüssige Verbindung über 4 Verbindungsschlösser Typ S+
- Einfache Handhabung durch Montage mit Verbindungsschloss Typ S+



Produktleistungen



Für Profile	Artikel-Nr.	Abgabereinheit	Mengeneinheit
41/41-41/124	165844	1	Stück