

MPR-Winkelverbinder 45° Typ S+

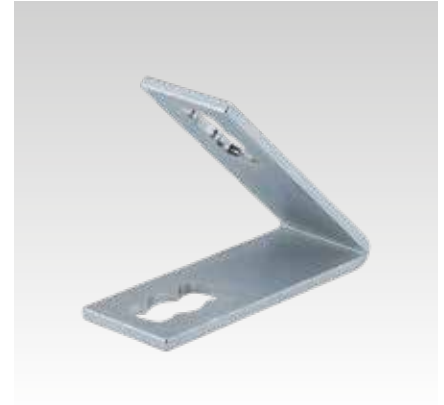
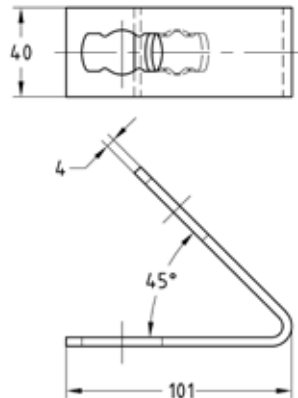
feuerverzinkt

Anwendung

- Verbindungselement zur Konstruktion von Vorwandinstallationen, Regalen sowie Schienenkonstruktionen vorzugsweise mit MPR-Systemschiene 41/41

Ihre Vorteile

- Einfache und schnelle Montage von Winkelverbindungen in Kombination mit dem MPR-Verbindungsschloss Typ S+



Produktleistungen



Ausführung	Für Profile	Artikel-Nr.	Abgabeeinheit	Mengeneinheit
1+1	41/21-41/124	165880	10	Stück

MPR-Winkelverbinder 90° Typ S+

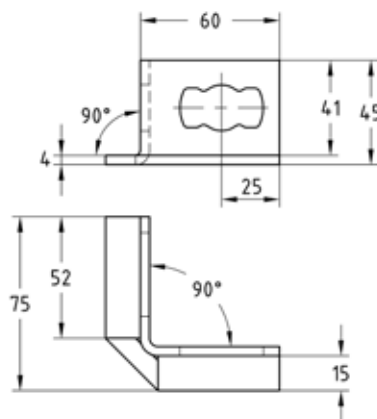
feuerverzinkt

Anwendung

- Stabiler Winkelverbinder für 90° Verbindungen bei beengten Einbaueverhältnissen
- Einsatzgebiet im Innen- und Außenbereich

Ihre Vorteile

- Einfache und schnelle Montage von 90° Eckverbindungen mit dem MPR-Verbindungsschloss Typ S+
- Der Winkelverbinder erlaubt eine schnelle und stabile Verbindung, insbesondere auch von MPR-Systemschienen 41/21



Ausführung	Für Profile	Artikel-Nr.	Abgabeeinheit	Mengeneinheit
1+1	41/21-41/124	175786	25	Stück

