

Winkel- und T-Verbindungsplatten

verzinkt

Anwendung

- Stabile Verbindungselemente für Rahmen und Vorwandinstallationen mit den MPC- und MPR-Systemkomponenten

Ihre Vorteile

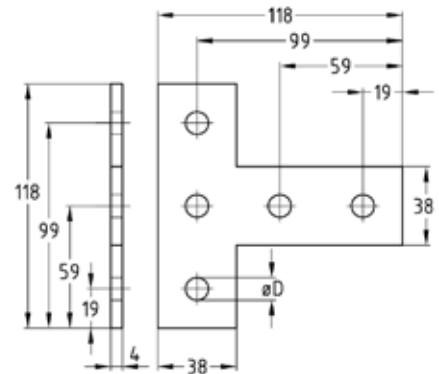
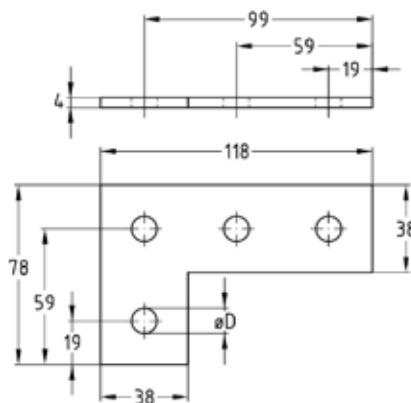
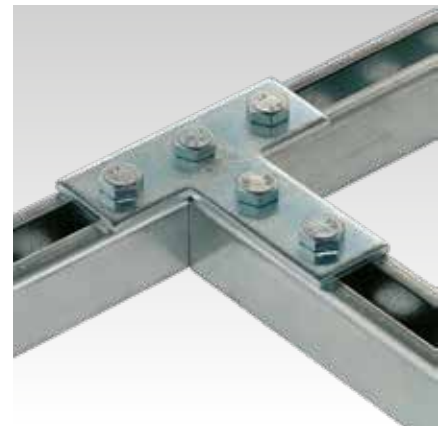
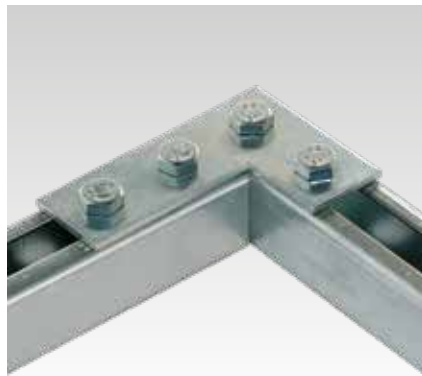
- Einfache und schnelle Montage von Eck- und T-Verbindungen
- Die Montageplatten ermöglichen Rahmenkonstruktionen in einer Ebene mit gleicher Ausrichtung des Schienenschlitzes
- Gute Anpassung an Schienenbreiten; bei Rahmenkonstruktionen bleiben die Ecken frei
- Schnelle und einfache Montage in Verbindung mit dem MPC- und MPR-Schnellbefestiger für Winkelmontage
- Lochabstände ermöglichen die Durchsteckmontage mit den MPC- und MPR-Systemschienen



Winkelplatte



T-Verbindungsplatte



Produktleistungen



Typ	Für Profile	Loch-Ø D [mm]	Artikel-Nr.	Abgabereinheit	Mengeneinheit
Winkelplatte	38/24-40/120,	11	127840	25	Stück
T-Verbindungsplatte	41/21-41/124		130297		