

### 3-Loch-Riegel

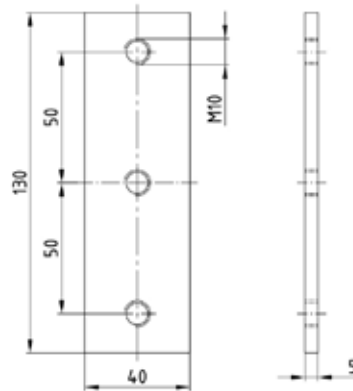
Raster 50, verzinkt

#### Anwendung

- Zum Verbinden von bis zu 4 MPC- und MPR-Systemschienen in einer Ebene

#### Ihre Vorteile

- Beim Verbinden über die Rückenlochung der MPC- und MPR-Systemschienen bleibt der Schienenschlitz in allen Richtungen frei und ermöglicht eine schnelle Montage von Anbauteilen
- Ideales Verbindungselement zum Erstellen von Unterkonstruktionen für Deckenabhängungen



#### Produktleistungen

Anschlussgewinde	Länge [mm]	Breite [mm]	Dicke [mm]	Artikel-Nr.	Abgabereinheit	Mengeinheit
M10	5	130	40	147867	1	Stück



Dieses Produkt wird auftragsbezogen gefertigt. Mindestmengen und Lieferzeit auf Anfrage.