

### Montagewinkel 90°

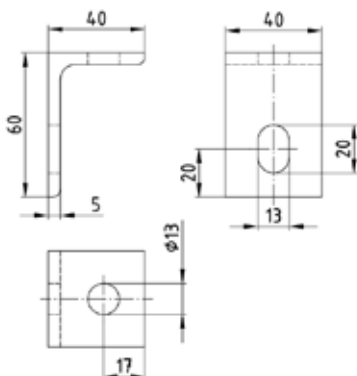
ähnlich DIN 1029, mit Langloch, verzinkt

#### Anwendung

- Verbindungselement zur Konstruktion von Vorwandinstallationen, Regalen sowie Schienenkonstruktionen zur Befestigung von Rohr- und Lüftungsleitungen ohne Schweißen
- Auch zur Direktmontage an Schott, Decke oder Boden

#### Ihre Vorteile

- Vielfach einsetzbarer Montagewinkel
- Rationelle Befestigung mittels Ripp-schrauben



#### Produktleistungen



| Ausführung     | Länge [mm] | Breite [mm] | Stärke [mm] | Artikel-Nr. | Abgabereinheit | Mengeneinheit |
|----------------|------------|-------------|-------------|-------------|----------------|---------------|
| 60 x 40 x 5 mm | 60         | 40          | 5           | 143713      | 1              | Stück         |