

MPT-Hammerkopfschrauben

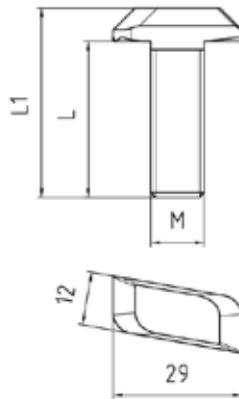
Zinklamellenbeschichtung, silber

Anwendung

- Hammerkopfschrauben mit Unterlegscheibe und Sechskantmutter zur sicheren Befestigung von Anbauteilen im Schienenschlitz der MPT-Tragprofile und MPT-Konsolen

Ihre Vorteile

- Keine Verwechslungsgefahr, universell einsetzbar bei MPT-Profilen Q50, Q80, Q100 und Q150
- Festigkeitsklasse 8.8 zur sicheren Übertragung hoher Kräfte
- Geriffelte Auflage am Hammerkopf zur sicheren Übertragung der Haltekraft in der Befestigungsnut




Produktleistungen

Für Profile	Größe	Max. empfohlene Belastung Zug Fz [N]	Max. empfohlene Belastung quer Fq [N] ¹⁾	Anzugsdrehmoment [Nm] ²⁾
Q50-2,5	M10 x 25 mm	5.000	6.000	40
	M12 x 35 mm	7.000	9.500	65
	M12 x 60 mm			
	M12 x 80 mm			
	M12 x 100 mm			
Q80-2,0	M10 x 25 mm	10.000	6.000	40
	M12 x 35 mm	12.000	9.500	65
	M12 x 60 mm			
Q100-2,5	M10 x 25 mm	6.000	6.000	40
	M12 x 35 mm	8.000	9.500	65
	M12 x 60 mm			
Q100-3,5	M10 x 25 mm	10.000	6.000	40
	M12 x 35 mm	12.000	9.500	65
	M12 x 60 mm			
Q150-2,5	M10 x 25 mm	6.000	6.000	40
	M12 x 35 mm	8.000	9.500	65
	M12 x 60 mm			

Gewinde	Größe	Länge L [mm]	Länge L1 [mm]	Gewicht [kg]	Artikel-Nr.	Abgabeeinheit	Mengeneinheit
M10	M10 x 25 mm	25	32,5	0,058	139167	50	Stück
M12	M12 x 35 mm	35	42,5	0,08	139168		
	M12 x 60 mm	60	67,5	0,095	139169		
	M12 x 80 mm	80	88,5	0,111	151341	1	
	M12 x 100 mm	100	108,5	0,123	151342		

¹⁾ Lochspiel der Schraube wurde ausgeglichen.

²⁾ Angaben gelten für trockene, staub-, öl- und fettfreie Gewinde. Die MPT-Hammerkopfschrauben sind mit einer neuartigen Zinklamellenbeschichtung versehen, die einen geringeren Reibwert als übliche galvanische Verzinkungen aufweist. Hierdurch wird die Montagefreundlichkeit für den Anwender erhöht, da die erforderliche Vorspannkraft der Schraube bereits bei einem deutlich geringeren Anzugsdrehmoment erreicht wird.

 Größe M12 x 80 und M12 x 100 auf Anfrage lieferbar.