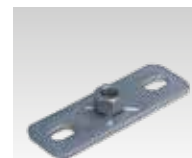
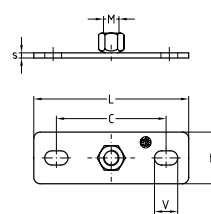


Grundplatten mit Sechskantmutter

verzinkt

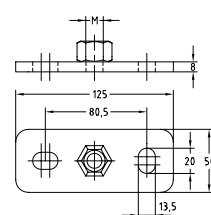
Größe	Gewinde	Langloch V	Lochmittenabstand C [mm]	Maße [mm]			Artikel-Nr.	Abgabeeinheit	Mengeinheit
				L	b	s			
1	M8	9 x 16 mm	54	80	30	3	112407	50	Stück
	M10						112395		
	M12						112401		
2	M8	11 x 19 mm	80	120	40	4	112467		
	M10						112451		
	M12						112459		
	M16						112463		



Grundplatten mit Sechskantmutter

rundumgeschweißt, verzinkt

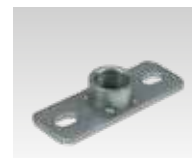
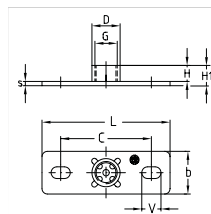
Gewinde	Langloch V	Lochmittenabstand C [mm]	Maße [mm]			Artikel-Nr.	Abgabeeinheit	Mengeinheit
			L	b	s			
M16	13 x 20 mm	80,5	125	50	8	165187	10	Stück
M20						164912		



Grundplatten mit Muffe

verzinkt

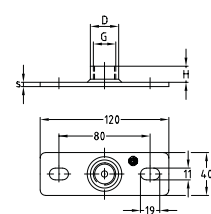
Größe	Gewinde	Langloch V	Lochmittenabstand C [mm]	Maße [mm]						Artikel-Nr.	Abgabeeinheit	Mengeinheit
				D	H	H1	L	b	s			
1	1/2"	9 x 16 mm	54	26,4	15	18	80	30	3	112389	50	Stück
2		11 x 19 mm	80			19	120	40	4	112435		
	3/4"			31,8	17	21				112443		



Grundplatten mit Muffe

rundumgeschweißt, verzinkt

Größe	Gewinde	Langloch V	Lochmittenabstand C [mm]	Maße [mm]						Artikel-Nr.	Abgabeeinheit	Mengeinheit
				D	H	L	b	s				
2	1/2"	11 x 19 mm	80	26,4	15	120	40	4		112807	50	Stück
	3/4"									112809		
	1"									112805		



Grundplatten mit Muffe

rundumgeschweißt, mit vier Befestigungslöchern, verzinkt

Größe	Gewinde	Lochmittenabstand C [mm]	Maße [mm]			Artikel-Nr.	Abgabeeinheit	Mengeinheit
			L	b	s			
3	1/2"	70	100	60	4	112825	50	Stück
	3/4"					112829		
	1"					112817		

