

### PHONOLYT® Rohrleitungsfestpunkte

Doppelbausatz, verzinkt

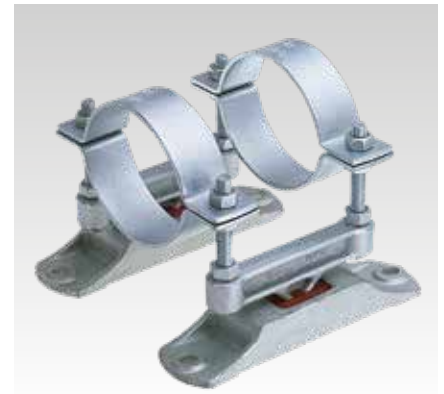
#### Anwendung

- Der ideale Baustein für schallentkoppelte Rohrleitungsfestpunkte bei Schallschutzanforderungen nach DIN 4109 und VDI 4100
- Ideal geeignet für die Befestigung von Rohrleitungen an der Schott-, Decken- und Bodenmontage
- Befestigung von Rohr- und Kanalleitungen bei Bodenmontage
- Ideal geeignet als schallentkoppelnder Rohrleitungsfestpunkt für Steigleitungen

#### Ihre Vorteile

- Trennt die Rohrleitung schalltechnisch vom Baukörper

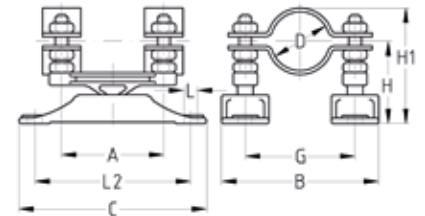
- Handwerksgerechte Fallrohrstütze mit perfekter Schallentkopplung
- Doppelbausatz für hohe Belastungen
- Besondere Stärke: auch geeignet für wechselnde Lastrichtungen bei Kunststoffrohren
- Geringster Abstand zum Baukörper möglich
- Stufenlos einstellbarer Wandabstand durch Gewindestifte
- Handwerksgerechte Konstruktion erleichtert die Montage
- Festpunkt für alle Rohrtypen unabhängig von Stützflanschen und Muffen
- Schallreduzierung um bis zu 40 dB(A)
- Silikonfrei



#### Produktleistungen



Typ	dB(A) 27	dB(A) 40
Lieferumfang	2 PHONOLYT® Schallentkoppler dB(A) 27, M10 2 STATO® Schellen, 30 x 3 mm, ohne Einlage, verzinkt 4 Gewindestifte M10 12 Sechskantmuttern M10	2 PHONOLYT® Schallentkoppler dB(A) 40, M12 2 STATO® Schellen, 30 x 3 mm, ohne Einlage, verzinkt 4 Gewindestifte M12 12 Sechskantmuttern M12



Typ	Größe [mm]	Nennweite DN	Spannbereich [mm]	Gewindestifte	Maße [mm]								Artikel-Nr.	Abgabereinheit	Mengeinheit		
					A	B	C	G	H	H1	L	L2					
dB(A) 27	32	25	32 - 35	M10 x 55 mm	80	98	147	61	62 - 71	82 - 105	11	122	120352	1	Stück		
	42,4	32	40 - 42,4						75							86 - 95	
	48,3	40	48,3 - 50						80							89 - 98	
	56	50	56 - 60,3						92							96	
dB(A) 40	60,3	70	60,3 - 61	M12 x 80 mm	126	163	227	103	95 - 102	130 - 138	13	194	120408				
	76,1		76,1 - 80	M12 x 100 mm					120							95 - 122	139 - 167
	82,5		80 - 83	M12 x 110 mm					127							140 - 168	
	88,9		88 - 90						133							146 - 174	
	110	100	110 - 112	M12 x 130 mm	217	157	171	95 - 132	157 - 190	164 - 202	120391						
	125	125	125 - 127						171			164 - 202					
	133	133 - 135	183						169 - 207								
	139,7	137 - 140	186						168464								
	159	150	159 - 166	M12 x 130 mm	269	209	209	95 - 152	182 - 240	120399							
	200	200	199 - 202	M12 x 150 mm					224		95 - 172	199 - 276	168465				
	212		210 - 212						319		259			207 - 285	120403		

**i** Zulässige Belastungen siehe Kapitel „Technische Informationen“.