

Rohrschlitten Typ UPG-1

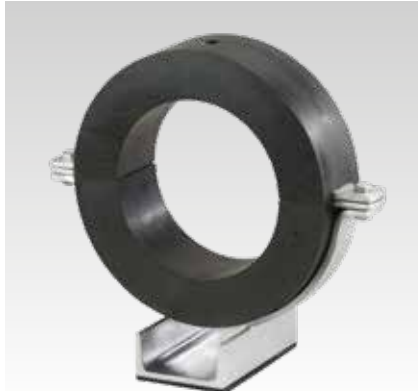
aus U-Profil nach DIN 1026

Anwendung

- Rohrschlitten aus U-Profilstahl
- Ausführung zur Aufnahme von einer Kälterohrschelle Typ 170 EX

Ihre Vorteile

- Zwei verschiedene Isolierstärken lieferbar
- Polyamid Gleitplatte für geringen Gleitwiderstand
- Ausführung feuerverzinkt (weitere Oberflächen auf Anfrage)
- Rohrschlitten auch mit unter 45° aufgeschweißter Rohrschelle lieferbar (bei Bestellung gesondert anzugeben)



UPG-1 und ISO-Schelle Typ 170 EX - separat zu bestellen

Produktleistungen

ISO-Schellen Typ 170 EX

Material	Polyurethan, schwarz
Raumgewicht	250 kg/m³
Wärmeleitfähigkeit	$\lambda = 0,029 \text{ W/mK}$ bei -180 °C , $\lambda = 0,032 \text{ W/mK}$ bei -150 °C , $\lambda = 0,038 \text{ W/mK}$ bei -100 °C , $\lambda = 0,044 \text{ W/mK}$ bei -50 °C , $\lambda = 0,047 \text{ W/mK}$ bei -20 °C , $\lambda = 0,049 \text{ W/mK}$ bei 0 °C , $\lambda = 0,052 \text{ W/mK}$ bei $+20 \text{ °C}$, $\lambda = 0,054 \text{ W/mK}$ bei $+40 \text{ °C}$
Brandklasse	B2 nach DIN 4102 (normal entflammbar)
Temperaturbeständigkeit	-50 °C bis $+105 \text{ °C}$
Wasserdampfdiffusionswiderstand	$\mu = 1.430$

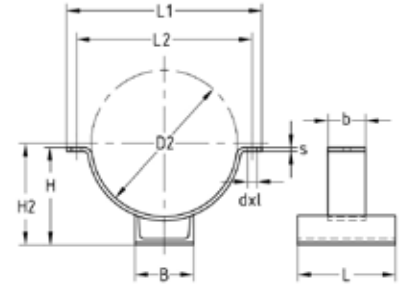
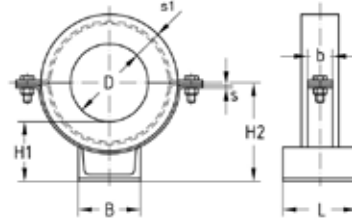
Typ	Nennweite DN	Artikel-Nr.		Abgabeeinheit	Mengeneinheit	Zubehör			
		Rohrschlitten	ISO-Schelle			Schrauben	Muttern		
UPG-1-W37-OF-SF ISO40 114,3	100	117190	111173	1	Stück	105636	105445		
UPG-1-W37-OF-SF ISO40 133,0	125	117096	111175						
UPG-1-W37-OF-SF ISO40 139,7	150	117105	111177						
UPG-1-W37-OF-SF ISO40 159,0		117108	111179						
UPG-1-W37-OF-SF ISO40 168,3		117117	111181						
UPG-1-W37-OF-SF ISO40 219,1	200	117193	111183			105642	105459		
UPG-1-W37-OF-SF ISO40 273,0	250	117133	111187						
UPG-1-W37-OF-SF ISO40 323,9	300	117196	111191			105642	105445		
UPG-1-W37-OF-SF ISO40 406,4	400	117199	111199						
UPG-1-W37-OF-SF ISO60 219,1	200	117129	111185						
UPG-1-W37-OF-SF ISO60 273,0	250	117142	111189						
UPG-1-W37-OF-SF ISO60 323,9	300	117151	111193			105680	105459		
UPG-1-W37-OF-SF ISO60 355,6	350	117157	111195						
UPG-1-W37-OF-SF ISO60 368,0	400	117163	111197						
UPG-1-W37-OF-SF ISO60 406,4		117166	111201						
UPG-1-W37-OF-SF ISO60 457,2		117175	111203						
UPG-1-W37-OF-SF ISO60 508,0		117181	111205						
UPG-1-W37-OF-SF ISO60 609,6	600	117186	111207						

⚠ Alle Einzelteile sind getrennt zu bestellen. Bitte entnehmen Sie die entsprechenden Artikelnummern der Tabelle. Rohrschlitten ohne Polyamid-Gleitplatte auf Anfrage.

Rohrschlitten Typ UPG-1

aus U-Profil nach DIN 1026

Alternative
Rohrschelle um 45° gedreht
(wird in der Bestellung
gesondert angegeben)



Typ	Nennweite DN	Rohr- außen- Ø D [mm]	Maße [mm]																	
			d x l	b	s	B	D2	H	H1	H2	L	L1	L2	s1						
UPG-1-W37-OF-SF ISO40 114,3	100	114,3	14 x 20	40	4	80	194	140	87	144	120	274	238	40						
UPG-1-W37-OF-SF ISO40 133,0	125	133					213	150	88	154					300	264				
UPG-1-W37-OF-SF ISO40 139,7		139,7					220	153	87	157										
UPG-1-W37-OF-SF ISO40 159,0	150	159					100	239	165	90					169	319	279			
UPG-1-W37-OF-SF ISO40 168,3		168,3																248	168	88
UPG-1-W37-OF-SF ISO40 219,1	200	219,1					18 x 25	50	8	120					299	199	97	207	200	399
UPG-1-W37-OF-SF ISO40 273,0	250	273	353	227	99	235					453	413								
UPG-1-W37-OF-SF ISO40 323,9	300	323,9	60	140	404	257							103	265	504	464				
UPG-1-W37-OF-SF ISO40 406,4	400	406,4	80	486	299	104					307	240	606	556						
UPG-1-W37-OF-SF ISO60 219,1	200	219,1	14 x 20	50	120	339					219	117	227	200	439	399	60			
UPG-1-W37-OF-SF ISO60 273,0	250	273	18 x 25	60	140	393					248	120	256	493	453					
UPG-1-W37-OF-SF ISO60 323,9	300	323,9				444	277	123	285	544	504									
UPG-1-W37-OF-SF ISO60 355,6	350	355,6	80	476	294	124	302	576	536											
UPG-1-W37-OF-SF ISO60 368,0		368		488	300	308	240	588	548											
UPG-1-W37-OF-SF ISO60 406,4	400	406,4		526	319	327	646	596												
UPG-1-W37-OF-SF ISO60 457,2	450	457,2		577	346	123	354	697	647											
UPG-1-W37-OF-SF ISO60 508,0	500	508	180	628	378	132	386	748	698											
UPG-1-W37-OF-SF ISO60 609,6	600	609,6		730	430	133	438	848	798											

