

Führungswinkel

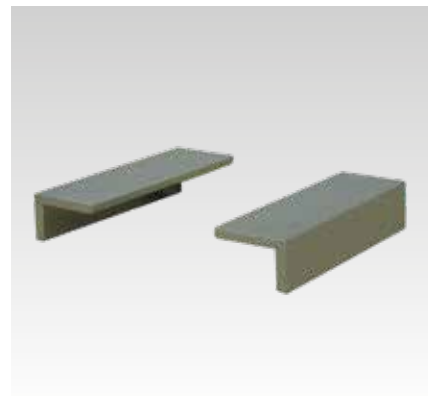
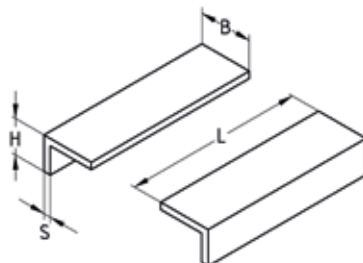
roh

Anwendung

- Führungswinkel zum Anschweißen (bauseits) an die Tragkonstruktion zur Führung und als Abhebesicherung für Rohrschlitten
- Individuell einsetzbar in Verbindung mit allen Rohrschlitten

Ihre Vorteile


- Zwei Ausführungen auslieferbar



Produktleistungen

Werkstoff	Kennung für Werkstoff	Oberfläche	Kennung für Oberfläche
S235JR (St37)	W37	roh	OR

Typ	Ausführung	Kennung	Maße [mm]				Inhalt [Stück/Set]	Gewicht [kg]	Artikel-Nr.	Abgabe-einheit	Mengen-einheit
			B	H	L	S					
L-30	roh	W37-OR	30	20	100	4	2	0,159	108999	1	Set
L-40			40					0,212	109000		

 Die Führungswinkel werden immer paarweise in roher Ausführung geliefert. Der Korrosionsschutz erfolgt bauseits.